



# Palvelustrategia 2023-2025

Keski-Uudenmaan hyvinvointialue  
06092022

[keusote.fi](https://keusote.fi)

HYVINKÄÄ | JÄRVENPÄÄ | MÄNTSÄLÄ | NURMIJÄRVI | PORNAINEN | TUUSULA

# Keski-Uudenmaan hyvinvointialueen strategia 2023-2025

## LUONNOS

STRATEGISET PAINOPISTEET JA TAVOITTEET 2023-2025

TAHTOTILAMME  
HYVINVOINTIALUEENA 2030



ARVOMME

*Ihmislähtöisyys – Yhteistyö – Vaikuttavuus*

**Keski-Uudenmaan  
hyvinvointialue**

Laadinta erillisinä  
asiakirjoina,  
mutta selkeällä ja  
toisiaan  
täydentävällä  
työnjaolla

## Hyvinvointialueen strategia

Vastaa kysymykseen  
MILLAINEN HYVINVOINTIALUE HALUAMME OLLA?

Sisältää :

- Strategiset painopisteet (4)
- Strategiset tavoitteet (4)
- Avainmittarit (4)

Strategiaa täydentävänä oheismateriaalina  
toimintaympäristömuutokset, arvot ym.

## Palvelustrategia

Vastaa kysymykseen  
MILLAISIA PALVELUJA HALUAMME JÄRJESTÄÄ?

Sisältää:

- Palvelustrategiset tavoitteet (5; pohjautuu soteuudistuksen tavoitteisiin)
- Avainmittarit (5-)
- Palvelujen järjestämisen keskeiset periaatteet (11)

Strategiaa täydentävänä oheismateriaalina esim.  
lähipalveluiden periaatteet

- *Strategian toimeenpano erillisten suunnitelmien kautta (TTK-ohjelma, rahoitushanke kokonaisuudet, alueellinen hyvinvointisuunnitelma, henkilöstöpolitiikka, taloussuunnitelma ym. ym. )*
- *Seuranta ja arviointi (molemmat asiakirjat) avainmittareiden toteumatietojen kautta ja tarvittavat tarkennukset eri toimenpidesuunnitelmista*

**TOIMINTA- ja TALOUSSUUNNITELMASSA** hyväksytyjen toiminnan ja talouden tavoitteiden on toteutettava hyvinvointialuestrategiaa

**HYVINVOINTIALUEEN STRATEGIA**  
Millainen hyvinvointialue haluamme olla ?  
4 painopistettä ja 4 avainmittaria

**PALVELUSTRATEGIA**  
Millaisia palveluja haluamme järjestää ?

**Lähtökohtana**

varmistaa sote-uudistuksen tavoitteiden toimeenpano alueellisesti

**PALVELU-  
STRATEGIAN  
SISÄLTÖ**

**Tavoitteet ja mittarit**

**MILLAISIA PALVELUJA TAVOITTELEMME ?**

**Jokainen on tärkeä**

**MILLAISEEN TULEVAISUUTEEN SITOUDEMME ?**

**Palvelujen järjestäminen**

**KESKEISET PERIAATTEET ?**

*Täydentävä  
oheismateriaali*

*Tavoitteisiin pääsy*

*Esim. lähipalveluiden periaatteet*

**Keski-Uudenmaan  
hyvinvointialue**



# MILLAISIA PALVELUJA TAVOITTELEMME ?

**Sujuvat ja  
yhteensovittut  
palvelut**

1 (-2) KESKEISTÄ MITTARIA:  
Asetannassa pohjana  
valtakunnalliset tavoitteet §  
22, minimietosisällöt /  
kansalliset suositukset, sekä  
hyvinvointialuestrategian  
mittarit

**Palvelut  
yhdenvertai-  
sesti kaikille**

1 (-2) KESKEISTÄ MITTARIA:  
Asetannassa pohjana  
valtakunnalliset tavoitteet §  
22, minimietosisällöt /  
kansalliset suositukset, sekä  
hyvinvointialuestrategian  
mittarit

**Laadukkaat ja  
vaikuttavat  
palvelut**

1 (-2) KESKEISTÄ MITTARIA:  
Asetannassa pohjana  
valtakunnalliset tavoitteet §  
22, minimietosisällöt /  
kansalliset suositukset, sekä  
hyvinvointialuestrategian  
mittarit

**Kustannusten  
nousun  
hallinta**

1 (-2) KESKEISTÄ MITTARIA:  
Asetannassa pohjana  
valtakunnalliset tavoitteet §  
22, minimietosisällöt /  
kansalliset suositukset, sekä  
hyvinvointialuestrategian  
mittarit

**Painotus  
ennalta-  
ehkäiseviin ja  
varhaisen  
tuen  
palveluihin**

1 (-2) KESKEISTÄ MITTARIA:  
Asetannassa pohjana  
valtakunnalliset tavoitteet §  
22, minimietosisällöt /  
kansalliset suositukset, sekä  
hyvinvointialuestrategian  
mittarit

# MILLAISEEN TULEVAISUUTEEN SITOUDEMME ?

*Kaikkien asukkainen lähineuvonta toteutuu yhdenvertaisesti ja yksilöllisesti koko Keski-Uudenmaan hyvinvointialueella.*

## Lähipalvelut

**täydennys laajemmin eri segmenteille**

*Arjen hallinnan vaikeuksissa olevien nuorten ja nuorten aikuisten (18 -25v) siirtymistä nuoruudesta aikuisuuteen ja vanhemmuuteen tuetaan.*

*Perhekeskusten toiminnalla vastataan perheen ja sen jäsenten laaja-alaisen osaamisen ja erityisosaamisen vaativan palvelun tarpeeseen. Perhekeskusten erityisosaaminen on käytettävissä myös lähellä lapsiperheiden arkea toimivissa toimipisteissä ja kotiin vietävissä palveluissa.*

*Varhainen tuki tarjotaan lähellä lapsiperheiden arkiympäristöä ja se vähentää erityispalvelujen tarvetta.*

## Osallisuus omaan hyvinvointiin

*Työ- ja toimintakyvyn vahvistaminen ja työelämäosallisuus vähentää työikäisten syrjäytymisen riskiä.*

*Palvelut tarjotaan työikäisille saavutettavasti, digitaalisesti ja monikanavaisesti.*

*Työikäisten palveluketjun jatkuvuus on turvattu ja yksikään ei putoa ennenaikaisesti siltä pois.*

## Turvallinen arki

*Ikäihmisen turvallisuutta vahvistetaan kotona asumista tukevien palvelujen ja yhteisöllisten asumismuotojen laajentuessa.*

*Ikäihmisten palveluketjun sujuvuus ja jatkuvuus turvataan.*

*Ikäihmisiä palvelee hyvinvoiva ja riittävä henkilöstö.*



## TYÖSTÖVERSIO

**Keski-Uudenmaan  
hyvinvointialue**

Osallisuus omaan hoitoon ja palveluun lisää yksilön ja yhteisön hyvinvointia ja vähentää syrjäytymisen riskiä.

Oma- ja itsepalvelukokonaisuus laajenee ja monipuolistuu. Kuntoutuspalveluilla edistetään kaiken ikäisten toimintakykyä.

Vammaisten palvelut tarjotaan yhdenvertaisesti ja itsenäistä arjessa pärjäämistä tukien.

# KESKEISET PERIAATTEET PALVELUJEN JÄRJESTÄMISESSÄ 10 + 1

## TYÖSTÖOVERSIO

1

### MONITUOTTAJUUSMALLI

- o Palvelut tuotetaan yhdessä julkisen, yksityisen ja kolmannen sektorin kanssa suunnitelmallisesti ja tavoitteellisesti.
- o Palvelusetelit ja henkilökohtaiset budjetit mahdollistavat vapautta valita

2

### VERTAILTAVUUS

- o Oman palvelutuotannon kustannusrakenne selvitetään, jotta vertailu parhaan tuotantotavan valitsemiseksi on mahdollista.
- o Tuotantotapa-analytiikan ja **tuotteistuksen** avulla muodostetaan näkemys, miten on kustannusvaikuttavin palvelu kannattaisi järjestää.

3

### STRATEGISTEN HANKINTOJEN KYVYKKYYS

- o Järjestäjällä on jatkuvasti hyvä käsitys strategisesti tärkeistä palvelukokonaisuuksista
- o Strategisten hankintojen viitekehystä ja tuotantotapa-analytiikkaa hyödyntäen varmistetaan vaikuttavat, oikeaikatset ja tuotantotaltaan oikeasuuntaiset hankinnat.

4

### VALVONTA JA SOPIMUSOHJAUS

- o Järjestäjän tehtävänä on valvoa, että asukkaat saavat lainsäädännön ja palvelupäätösten mukaiset palvelut
- o Onnistunut sopimusohjaus edellyttää ostopalveluiden hallintaa ja jatkuvaa kehittämistä.

# KESKEISET PERIAATTEET PALVELUJEN JÄRJESTÄMISESSÄ 10 + 1

## TYÖSTÖOVERSIO

5

### VERKOSTOYHTEISTYÖ

- o Verkostoyhteistyössä järjestäjä saa tehtävänsä tukea laajalta verkostolta. Tärkeitä yhteistyökumppaneita ovat Uudenmaan alueen hyvinvointialueet ja HUS.
- o Alueellista turvallisuutta kehitetään yhteisten valmius- ja varautumissuunitelmien kautta

6

### ASUKKAIDEN OSALLISUUS

- o Palvelut muotoillaan asukkaiden tarpeiden mukaisesti yhteydenottotapoja rajaamatta .
- o Osallisuus omaan hoitoon ja palveluun lisää yksilön ja yhteisön hyvinvointia ja vähentää syrjäytymisen riskiä
- o Asukkaat osallistuvat palveluiden muotoiluun osana niiden kehittämistä.

7

### MARKKINOIDEN KEHITTÄMINEN

- o Hyvinvointialue käy jatkuvaa markkinavuoropuhelua tulevaisuuden palvelutarpeen osalta, varmistaen oikean suuntaisen markkinaohjauksen ja tarjonnan oikea-aikaisesti.

8

### KEVENNETTY PALVELURAKENNE

- o Palvelutuotannossa panostetaan matalan kynnyksen ja kevyen palvelurakenteen palveluihin, jotta raskaiden palveluiden toteuttamiseen jää riittävästi resursseja.



# KESKEISET PERIAATTEET PALVELUJEN JÄRJESTÄMISESSÄ 10 + 1

TYÖSTÖVERSIO

9

## ASIAKASOHJAUS JA PALVELUJEN YHTEENSOVITTAMINEN

- Lähineuvonta toteutuu yhdenvertaisesti ja yksilöllisesti
- Palvelukokonaisuudet suunnitellaan yksilöllisesti ja asiakaslähtöisesti niin, että saat tarvitsemasi palvelun oikeaan aikaan, oikeassa paikassa ja oikean ajan.

10

## RIITTÄVÄ OMA PALVELUTUOTANTO

- Emme tee peruuttamattomia palveluratkaisuja.
- Häiriötilanteisiin varaudutaan riittävällä omalla palvelutuotannolla

11

## EKOLOGINEN KESTÄVYYS PALVELUISSA

- Palvelujen tuottamisessa huomioidaan osallistava, kestäviin elämäntapoihin ja resurssien kestävään käyttöön ohjaavat näkökulmat

# Lähipalveluperiaatteemme

A

1

Lähipalvelu tuottaa käyttäjälleen enemmän lisäarvoa kuin vastaava keskitetty palvelu, ollen samalla toiminnallisesti ja taloudellisesti kustannusvaikuttava ratkaisu.

2

Palvelut järjestetään määrärahojen puitteissa, voimassa olevan lainsäädännön mukaisesti.

3

Lähipalveluita tuotetaan monikanavaisesti.

4

Lähipalvelut pyritään järjestämään joustavasti ja yksilöllinen harkinta huomioiden.

5

Palveluja kootaan moniammatillisesti yhtenäisiksi palveluketjuiksi. Tämä mahdollistaa saumattomat ja hyvin toimivat palvelukokonaisuudet.

6

Lähipalvelut tuotetaan asukkaille yhdenvertaisin perustein ottaen huomioon alueelliset erityispiirteet etäisyksissä, liikenneyhteyksissä ja palvelutarpeissa.

7

Lähipalveluja kehitetään yhdessä asukkaiden kanssa. Periaatteet tarkistetaan valtuustokausittain.

8

Lähipalvelujen saatavuus ja saavutettavuus varmistetaan päätöksenteon kautta. Kokonaisuutta tuetaan riittävällä palveluohjauksella ja -neuvonnalla.

9

Lähipalveluiden kehittämisessä otetaan aina huomioon alueellisen elinvoiman kehittyminen.

10

Lähipalveluiden saatavuus ja saavutettavuus turvataan useilla eri palvelumuodoilla:

- Kotiin vietävät palvelut
- Fyysiset lähipalvelut
- Alueelliset fyysiset palvelut
- Liikkuvat palvelut
- Digitaaliset lähipalvelut
- Sähköiset palvelut

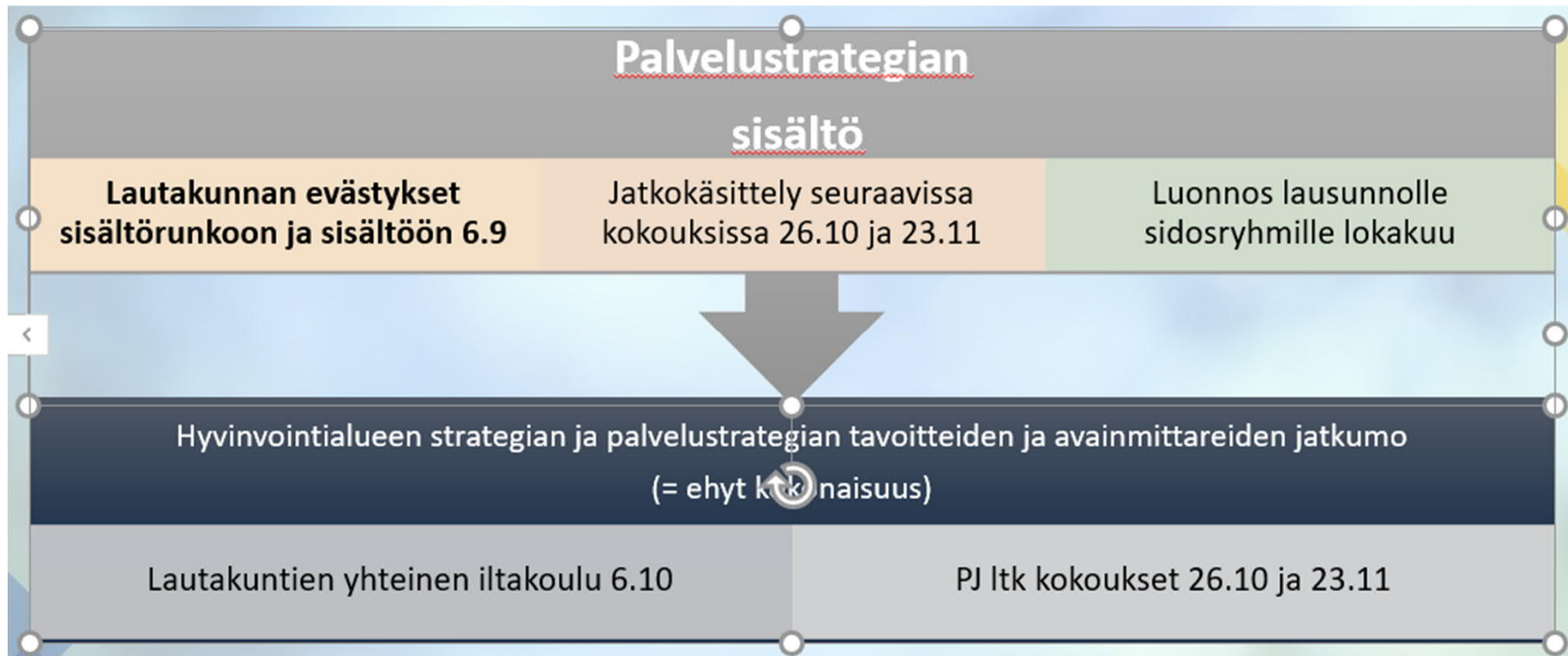


# PALVELUSTRATEGIAN SEURANTA JA ARVIOINTI

- Asetettujen mittareiden kautta, toimenpidesuunnitelmien tavoitemittareilla täydennettynä tarvittavilta osin
- Toteumien julkaisu netissä (osana palvelustrategian julkaisua)



# Valmistelun eteneminen



Käsittely aluehallituksen ja aluevaltuuston seminaareissa marraskuussa

Keski-Uudenmaan  
hyvinvointialue



# Kommentit, evästyksset ?

Keski-Uudenmaan  
hyvinvointialue